

Direction de la communication : [communication@initiatives.asso.fr](mailto:communication@initiatives.asso.fr) / 06 24 02 05 88

Bonjour,

L'environnement économique et social est en pleine mutation. **Plus que jamais, il est indispensable de partir des besoins du terrain.** Insertion par l'activité économique, insertion sociale et professionnelle des adultes en situation de handicap, chantier d'insertion, entreprise de travail temporaire, association intermédiaire, économie collaborative et circulaire... **Chaque réalité nécessite des réponses adaptées et innovantes dont vous êtes déjà acteurs.**

Le Réseau national de l'économie sociale et solidaire RENESS et la Faculté Libre d'Etudes Politiques et en Economie Solidaire FLEPES-INITIATIVES se sont concrètement engagés dans cette direction. C'est ainsi que la FLEPES-INITIATIVES a obtenu la reconnaissance de certifications professionnelles homologuées par la CNC\* de niveaux I et II RNCP\* (niveaux 6 et 7 européen) afin de former des Dirigeants et Chefs de projet en Economie Sociale et Solidaire (ESS). Les certifications délivrées par la FLEPES-INITIATIVES sont reconnues en équivalence dans de nombreuses conventions collectives et peuvent aussi s'obtenir grâce à l'accompagnement à la Validation des Acquis de l'Expérience (VAE).

Si vous êtes dirigeant d'une structure de l'ESS vous pouvez nous contacter si vous le souhaitez afin de valoriser votre parcours professionnel dans le cadre d'une **VAE ou d'une certification de niveau I (Bac+5)**. Quant à vos collaborateurs aux parcours atypiques ou en charge de missions et projets, ils peuvent également nous contacter pour un accompagnement à la **VAE ou une certification de niveau II (Bac+4)**.

Dans tous les cas, n'hésitez à nous appeler au **01 41 13 48 23** pour plus de renseignements ou pour une étude personnalisée et adaptée à votre situation. Vous trouverez également plus d'informations dans la plaquette ci-joint ainsi que sur [www.flepes.fr](http://www.flepes.fr)

Bien cordialement,

**Pascal COLIN**

Président du Conseil de la Faculté libre d'études politiques, FLEPES-INITIATIVES

Président du Réseau national de l'économie sociale et solidaire, RENESS

\*CNC : Commission Nationale de la Certification Professionnelle / RNCP : Répertoire national des certifications professionnelles

**FACULTE LIBRE D'ETUDES POLITIQUES ET EN ECONOMIE SOLIDAIRE (FLEPES-INITIATIVES)**

43 boulevard du Maréchal Joffre • 92340 BOURG-LA-REINE • Tél : 01 41 13 48 23 • Fax : 01 41 13 42 62 • [formation@flepes.fr](mailto:formation@flepes.fr) • [www.flepes.fr](http://www.flepes.fr)  
3 rue des Pins - 34000 MONTPELLIER • Tél : 04 67 66 70 65 • Fax : 04 67 66 70 69 • [formation@flepes.fr](mailto:formation@flepes.fr) • [www.flepes.fr](http://www.flepes.fr)

Association Loi 1901 enregistrée au service de contrôle de la formation professionnelle sous le n° 11 92 03 98 392 - Siret : 353 350 705 00037 - NAF : 8899B - Agrément Jeunesse et Sports : n° 92 JEP 089  
N° FINES : 92 000 008 0 - ETABLISSEMENT MÉDICO-SOCIAL : enregistrement ACT n° 2003-1327 - Agrément entreprise solidaire du 21 février 2013 au sens de l'article L 443-3-2 du Code du Travail  
FLEPES : enregistrement au Répertoire Académique RAMSESE, UAI n° 0922721H - INSTITUT SUPERIEUR TECHNIQUE : enregistrement au Répertoire Académique RAMSESE, UAI n° 0922717D

# JE DEVIENS ENTREPRENEUR DU CHANGEMENT : JE ME FORME À L'ÉCONOMIE SOCIALE ET SOLIDAIRE **#ESS**

Cours  
vendredi soir  
+ samedi toute  
la journée (2x par  
mois) = adapté aux  
personnes en cours  
d'emploi



**FACULTÉ LIBRE D'ÉTUDES POLITIQUES ET  
EN ÉCONOMIE SOLIDAIRE, FLEPES-INITIATIVES**  
PARIS SUD & MONTPELLIER



## **FORMATIONS SUPÉRIEURES EN ÉCONOMIE SOCIALE ET SOLIDAIRE NIVEAUX I ET II RNCP / BAC +4+5**

**2 RENTRÉES PAR AN : MARS (NIV. II) + SEPTEMBRE (NIV. I ET II)**

FORMATIONS ÉLIGIBLES AU CPF







## FORMATIONS SUPÉRIEURES EN ÉCONOMIE SOCIALE ET SOLIDAIRE NIVEAUX I ET II RNCP / BAC +4+5

### 2 RENTRÉES PAR AN : MARS (NIV. II) + SEPTEMBRE (NIV. I ET II)

# ENTREPRENDRE POUR MIEUX VIVRE ENSEMBLE

La Faculté Libre d'Études Politiques et en Économie Solidaire (FLEPES) s'est engagée résolument depuis sa création en 2012 en faveur du développement de l'Économie Sociale et Solidaire (ESS) par la mise en place de formations de niveaux I et II RNCP\* dans ce domaine.

Nicolas HULOT a rappelé à l'occasion du dixième anniversaire du « Mois de l'ESS » que « le XXI siècle sera solidaire ou ne sera pas » et que « dans tous les domaines, il faut que l'on regarde haut et que l'on vise loin ».

Nous avons encore du chemin à parcourir pour que l'économie solidaire devienne la norme au service de l'humain, mais depuis quelques années, l'ESS s'impose comme un modèle économique à part entière, elle quitte petit à petit son statut d'économie marginale. Elle innove, recrute des talents, crée du lien social là où il n'y en avait plus et redonne un sens à notre travail individuel et collectif.

La FLEPES forme des cadres, des porteurs de projets, et des managers

- capables de répondre à des enjeux économiques de manière pertinente en menant à bien des projets innovants au service de la société, avec un modèle économique viable
- capables de répondre à des besoins sociaux anciens ou nouveaux
- capables de prendre en compte et de développer la dimension solidaire, seule voie possible si nous voulons réussir la transition écologique, redynamiser le tissu social dans les secteurs de l'environnement, de la santé et de l'égalité des chances.
- capables de saisir les opportunités importantes de création d'emplois pérennes et non délocalisables.

Notre slogan « entreprendre pour mieux vivre ensemble » illustre bien nos objectifs.



**Philippe GIRARDET**

Directeur du développement en Occitanie, France et des relations internationales



## FORMATIONS SUPÉRIEURES EN ÉCONOMIE SOCIALE ET SOLIDAIRE NIVEAUX I ET II RNCP / BAC +4+5

2 RENTRÉES PAR AN : MARS (NIV. II) + SEPTEMBRE (NIV. I ET II)

# FORMATIONS INNOVANTES ET MODULAIRES DE NIVEAUX I ET II HOMOLOGUÉES RNCP\*:

### EXPERT/E EN ÉCONOMIE SOCIALE ET SOLIDAIRE

#### Niveau I RNCP / 7 européen

- Durée : 14 mois
- Modularisation possible
- Accessible par la VAE

CODES : NSF : 310m / DOKELIO : AF\_20918  
RNCP : 26256 / Formacodes : 44054 AS - 13175 ES  
13072 PS / CPF : 225406

#### DÉBOUCHÉS / EMPLOYABILITÉ :

**Directeurs d'entreprise ou d'établissement d'économie solidaire (SIAE, ESAT...) / Directeurs de structure sociale ou médico-sociale / Porteur de projet / Futur entrepreneur / Formateur international / Directeur d'ONG / Concepteur-développeur projets ESS**

NB : Le titre de cette filière a des équivalences avec celui de la filière facultaire (titre supérieur émis par la FLEPES-INITIATIVES) : **Dirigeant en économie solidaire et gouvernance sociale (Bac+5)** (Cycle supérieur grade 1 - Titre privé de la Faculté Libre).

### CHEF/FE DE PROJET SPÉCIALISÉ/E EN ÉCONOMIE SOCIALE ET SOLIDAIRE

#### Niveau II RNCP / 6 européen

- Durée : 12 mois
- Modularisation possible
- Accessible par la VAE

CODES : NSF : 332n / DOKELIO : AF\_26955  
RNCP : 26240 / Formacodes : 44054 AS - 13175 ES  
13072 PS / CPF : 225407

#### DÉBOUCHÉS / EMPLOYABILITÉ :

**Cadre intermédiaire / Manager d'un service d'intervention sociale / Porteur de projet ou Chef de projet dans une ONG / Manager dans une entreprise sociale (SIAE, ESAT...) ou médico-sociale**

NB : Le titre de cette filière a des équivalences avec celui de la filière facultaire (titre supérieur émis par la FLEPES-INITIATIVES) : **Manager en économie solidaire et gouvernance sociale (Bac+4)** (Cycle supérieur grade 2 - Titre privé de la Faculté Libre)

Diplôme innovant alternatif au CAFERUIS



## FORMATIONS ÉLIGIBLES AU CPF

Téléchargez les plaquettes complètes des formations sur notre site



**FORMATIONS SUPÉRIEURES EN ÉCONOMIE SOCIALE  
ET SOLIDAIRE NIVEAUX I ET II RNCP / BAC +4+5**  
**2 RENTRÉES PAR AN : MARS (NIV. II) + SEPTEMBRE (NIV. I ET II)**

COMMENT OBTENIR CES  
TITRES RNCP NIVEAU I ET II :

**Cours  
vendredi soir  
+ samedi toute la  
journée (2x par mois)  
= formations adaptées  
aux personnes en  
cours d'emploi**

## FORMATION COMPLÈTE

**NIVEAU I > 1 RENTRÉE PAR AN > SEPTEMBRE > DURÉE 14 MOIS**

**NIVEAU II > 2 RENTRÉES PAR AN > MARS\* + SEPTEMBRE > DURÉE 12 MOIS**

\*EN TRONC COMMUN AVEC LA FORMATION CAFERUIS

### MODULE 1

**HISTOIRE ET  
POLITIQUES DE L'ESS.  
ELABORER SON PROJET**

### MODULE 2

**MODÈLE ÉCONOMIQUE  
ET STRATÉGIE FINANCIÈRE**

### MODULE 3

**ORGANISATION  
D'ENTREPRISE ET  
MANAGEMENT DES  
RESSOURCES HUMAINES**

### MODULE 4

**ANALYSE DES BESOINS  
ET DES POTENTIALITÉS  
ÉCONOMIQUES D'UN  
TERRITOIRE**

OU

## VALIDATION DES ACQUIS DE L'EXPERIENCE

**20H D'ACCOMPAGNEMENT RÉPARTIS SUR 12 MOIS**

CONTACTEZ-NOUS POUR ÉTUDIER  
ENSEMBLE VOTRE MISSION-PROJET :

**Initiatives**  
FACULTÉ LIBRE D'ÉTUDES POLITIQUES ET EN ÉCONOMIE SOLIDAIRE

01 41 13 48 23

[www.initiatives.asso.fr](http://www.initiatives.asso.fr)  
[formation.paris@initiatives.asso.fr](mailto:formation.paris@initiatives.asso.fr)

Les épreuves de certification sont organisées par la Fiepes-Initiatives (qui préside les jurys), et sont validées par une commission de certification nommée par le conseil scientifique et pédagogique accrédité.







## FORMATIONS SUPÉRIEURES EN ÉCONOMIE SOCIALE ET SOLIDAIRE NIVEAUX I ET II RNCP / BAC +4+5 2 RENTRÉES PAR AN : MARS (NIV. II) + SEPTEMBRE (NIV. I ET II)

### CHARGÉS DE COURS OU ENSEIGNANTS DE LA FLEPES

Liste non exhaustive



**Philippe GIRARDET**  
Enseignant et Directeur  
du développement en  
Occitanie, France et des  
relations internationales



**Jean GATEL**  
Ancien Secrétaire d'Etat  
à l'Économie sociale



**Nicolas BOURASSEAU**  
Directeur de  
l'association Lazare



**Thierry ROMBOUT**  
Directeur général de l'Union  
française pour le sauvetage  
de l'enfant (UFSE)



**Joël BOULE**  
Directeur d'établissement et  
spécialiste en management



**Faycal EL FIDHA**  
Consultant en finance  
et stratégie, expert en  
gestion de projet en ESS



**Didier LESUEUR**  
Directeur général  
de l'Observatoire national de  
l'action sociale (ODAS)



**Isabelle ULLERN**  
Doyenne et enseignante  
de la FLEPES-INITIATIVES  
Chargée de recherche



**Stéphano BORY**  
Chargé de recherches et  
enseignant à l'Université  
de Naples



## L'ÉCONOMIE SOCIALE ET SOLIDAIRE : UN SECTEUR CRÉATEUR D'EMPLOIS, DE COHÉSION SOCIALE ET TERRITORIALE

### L'ESS : UN SECTEUR EN PLEINE CROISSANCE

L'Economie Sociale et Solidaire regroupe un ensemble d'entreprises, de coopératives, mutuelles, associations, syndicats et fondations qui appliquent une éthique de développement durable dans les domaines de l'économie, de la vie sociale et de l'environnement. Par la gestion respectueuse de l'humain à l'intérieur et à l'extérieur de l'entreprise, par une stratégie financière d'investissement et de redistribution renouvelée, par une implantation dans les territoires concernés et durables, les entreprises de l'ESS contribuent à un renouvellement du lien social et du développement économique. En Ile-de-France ce secteur représente :

**385 000** salariés  
**14,5 %** des établissements de l'ESS française  
**16,5 %** des emplois de l'ESS française  
**58 500** entreprises et établissements  
**11** milliards de rémunérations brutes

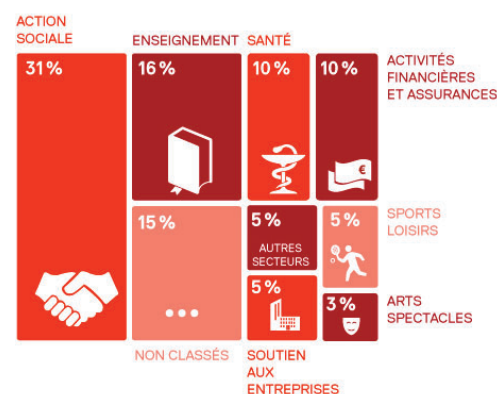


**La FLEPES-INITIATIVES** lauréat d'un appel à projet du Conseil Départemental des Hauts-de-Seine (92)

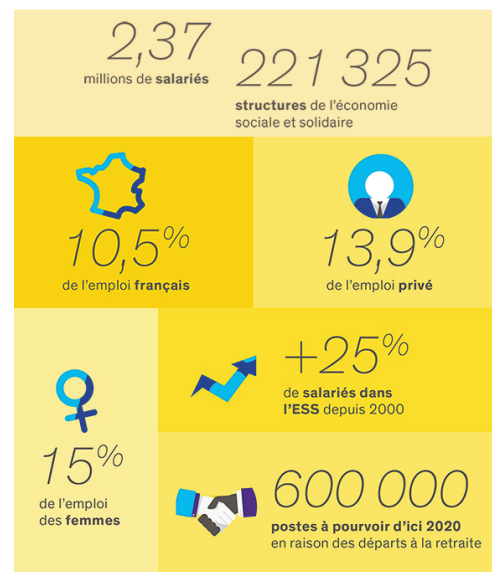
INITIATIVES a participé au 1er FORUM DÉPARTEMENTAL DE L'ÉCONOMIE SOLIDAIRE DES HAUTS-DE-SEINE (28/11/11), organisé par le Conseil Départemental 92.

INITIATIVES est lauréat de l'appel à projets d'ESS du 1er Forum départemental des Hauts-de-Seine en 2011 dans la catégorie : « Se former, structurer la gouvernance afin de pérenniser l'initiative sociale ». « En proposant une formation destinée aux futurs dirigeants de structures d'économie sociale et solidaire, la FLEPES\_INITIATIVES permet à la jeune génération de prendre la relève, un nombre important de dirigeants du secteur devant partir en retraite au cours des prochaines années ».

### L'ESS EN ILE-DE-FRANCE : RÉPARTITION DES EFFECTIFS PAR SECTEUR



### L'ESS EN FRANCE : UN POIDS ÉCONOMIQUE IMPORTANT



Source : Panorama de l'ESS en France 2015, CNRES (chiffres Insee Clap 2013) / Recherches & Solidarités





## L'ÉCONOMIE SOCIALE ET SOLIDAIRE : UN SECTEUR CRÉATEUR D'EMPLOIS, DE COHÉSION SOCIALE ET TERRITORIALE

# FLEPES-INITIATIVES : 1ÈRE FACULTÉ DÉDIÉE À L'ESS EN FRANCE

Créée en 2012, la Faculté Libre d'Études Politiques et en Économie Solidaire (FLEPES-INITIATIVES) a déjà formé plusieurs centaines d'étudiants en économie sociale et solidaire en France et en francophonie (Afrique, Belgique, Suisse).

La FLEPES-INITIATIVES a vocation à favoriser l'innovation sociale et solidaire sur la base d'une innovation pédagogique adaptée : partenariale, légale, sous la forme de recherches-actions créatives et appliquées.

Les formations proposées par la FLEPES-INITIATIVES sont spécifiquement conçues pour professionnaliser les publics suivants :

- Concepteurs-développeurs, porteurs de projet et futurs dirigeants d'Entreprise de l'Économie Sociale
- Dirigeants ou cadres, salariés ou bénévoles d'association en phase d'évolution et de mise en place de nouvelles activités dans le domaine de l'Économie Sociale et Solidaire
- Dirigeants ou cadres en reconversion professionnelle
- Elus ou chefs de projet dans les structures publiques et territoriales
- Demandeurs d'emploi porteurs de projets d'Économie Sociale et Solidaire
- Travailleurs sociaux, personnels ou praticiens hospitaliers désireux d'acquérir une spécialisation en médiation sociale et socioreligieuse
- Étudiants ou stagiaires de la formation professionnelle désireux d'élargir leur compétence dans le domaine de la médiation sociale et socioreligieuse
- Intervenants professionnels ou bénévoles des services d'aumônerie





# INFORMATIONS



**PLAQUETTES COMPLÈTES À TÉLÉCHARGER SUR NOTRE SITE :**  
[www.initiatives.asso.fr](http://www.initiatives.asso.fr)



**INSCRIVEZ-VOUS À UNE RÉUNION D'INFORMATION :**  
[www.initiatives.asso.fr](http://www.initiatives.asso.fr)

2 rentrées  
chaque année :  
mars + septembre  
Contactez-nous  
pour en savoir  
plus.



# MOYENS



**Formations continues** avec des rentrées en mars et septembre (selon le niveau) ou par **modules**.



Les formations en économie solidaire doivent déboucher sur des **projets viables**. La FLEPES développe un **incubateur de projets en ESS**.



Les formations se déroulent les **vendredis et samedis** et une partie se fait à distance.



**Différentes formes d'allégement et de personnalisation de formation** en fonction des parcours facilitent la réussite des formations.



Formations **accessibles par la VAE** ou par reconnaissance d'un niveau professionnel.

## SITE DE FORMATION



FACULTÉ LIBRE D'ÉTUDES POLITIQUES ET EN ÉCONOMIE SOLIDAIRE

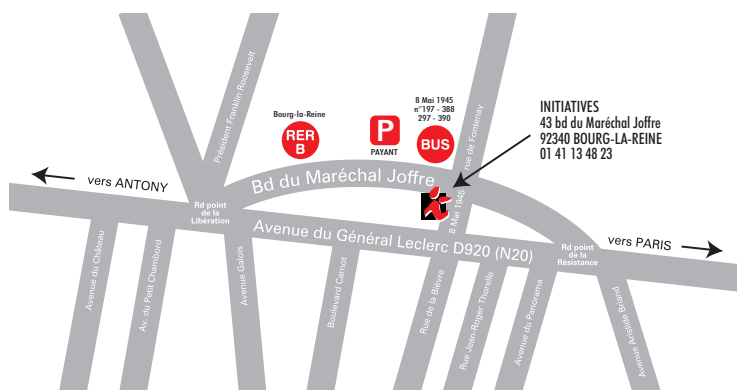
**FACULTÉ LIBRE D'ÉTUDES POLITIQUES ET EN ÉCONOMIE SOLIDAIRE**

43 bd du Maréchal Joffre - 92340 BOURG-LA-REINE

01 41 13 48 23

[www.initiatives.asso.fr](http://www.initiatives.asso.fr)

[formation.paris@initiatives.asso.fr](mailto:formation.paris@initiatives.asso.fr)



## RÉSEAUX & PARTENAIRES



## SUIVEZ-NOUS



initiatives  
formation

jinitiatives

solidaires  
ensemble

initiatives

initiatives