

Rapport d'activité 2025



Vulnérables

Nous sommes toutes et tous vulnérables. Dans nos chemins de vie, nous avons été ou nous serons confrontés à cette réalité.

Accompagner, former, soutenir l'autre, c'est être capable de partir de son humanité, de sa réalité, pour l'aider à se mettre en marche et grandir. L'humilité, c'est de ne jamais oublier que les aidants d'aujourd'hui seront parfois les aidés de demain.

L'engagement au coeur des vulnérabilités, c'est, depuis sa création, le projet de l'association INITIATIVES, tel que le rappelle la charte des valeurs qui figure dans notre rapport d'activité.

Vulnérables fut également le nom du colloque organisé par notre Faculté en 2025. Dans un environnement de plus en plus complexe, notre organisme de formation poursuit son adaptation aux besoins du terrain. Préparation de nouvelles formations, digital renforcé, très bons taux de réussite... Pour la deuxième session consécutive, 100% des étudiants Accompagnant Educatif et Social ont été diplômés. De nouveaux AES au service des plus vulnérables en Occitanie.

Notre établissement médico-social, après le départ à la retraite de Patrick BACHELIER son chef de service historique, entre dans une nouvelle étape. Actualisation du Projet d'établissement, évaluation interne, modernisation des outils... Les enjeux mobilisent toute notre énergie. En 2025, la décision a été prise d'acquérir 4 nouveaux Appartements de Coordination Thérapeutique afin d'accueillir davantage de personnes en situation de précarité médico-psycho-sociale.

Tout cela, nous ne pouvons pas le faire sans le soutien de nos partenaires. Un grand merci à vous tous, en particulier à l'Agence Régionale de Santé Ile-de-France, la région Occitanie, et la Région Ile-de-France.



Pascal COLIN
Président



Enjeux communs

Dans une dynamique d'interconnexion, les services de l'association ont beaucoup œuvré en 2025 à des projets communs, porteurs de sens et d'améliorations, tant en ce qui concerne le fonctionnement de l'Association elle-même qu'en ce qui concerne les activités associatives.

Ainsi, le colloque intitulé *Vulnérables* (voir ci-dessous) a valorisé l'importance et la nécessité d'un dialogue permanent entre les composantes de l'Association INITIATIVES : Faculté Libre d'Etudes Politiques et en Economie Solidaire, Organisme de formation, et Etablissement Médico-Social qui gère nos Appartements de Coordination Thérapeutique, ACT.

En effet, au-delà des enjeux communs entre les services, l'association bénéficie par la même occasion de cette qualité d'expertise unique dans le champ de l'action sociale, à la fois conceptuelle (réflexion) et concrète (application), dans les aspects théoriques (formation) comme dans les aspects pratiques (réalité de terrain).



Vulnérables : colloque consacré aux enjeux contemporains de la fragilité humaine et sociale

Jeudi 16 octobre 2025, la Faculté Libre d'Études Politiques et en Économie Solidaire FLEPES-INITIATIVES a attiré près de 200 enseignants-chercheurs, docteurs et doctorants, professionnels du secteur social, élus, étudiants et partenaires lors du colloque *Vulnérables* consacré aux enjeux contemporains de la fragilité humaine et sociale.

Cette journée de réflexion pluridisciplinaire s'est ouverte par le mot d'accueil de Pascal COLIN, Président du Conseil de la FLEPES-INITIATIVES.

Animé par Marie-Claire WILLEMS, Doyenne, Docteure en sociologie à l'Université de Nanterre, et Nathanaël COLIN-JAEGER, Vice-doyen, Maître de conférences en philosophie (ESPOL, Université Catholique de Lille), ce colloque a réuni de nombreux chercheurs et praticiens soulignant la nécessité d'une pensée collective de la vulnérabilité, au croisement de la recherche, de l'action sociale et de l'engagement citoyen.



Raynald CRUAUD
Secrétaire général
de l'Association

Directeur organisme
formation



Marie-Claire WILLEMS
Doyenne
FLEPES-INITIATIVES



APPARTEMENTS DE COORDINATION THÉRAPEUTIQUE

DATA 2025

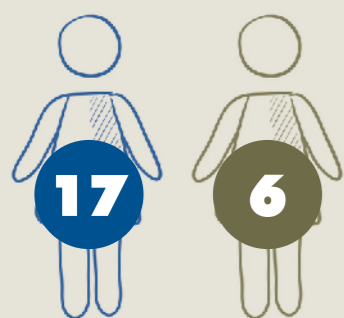
109% taux d'occupation avec accompagnants

6 904 entretiens par l'équipe pluridisciplinaire

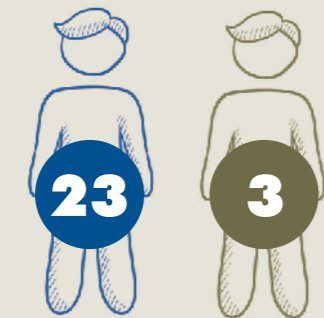
12 entrées (4 sorties)

223 personnes ont participé aux activités de groupe

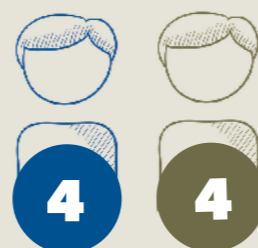
57 personnes hébergées **44** File active **13** Accompagnants



Femmes



Hommes



Mineurs

dont **23** personnes en situation de handicap



Femmes



Hommes



Mineurs



Accompagnements individuels : renforcement de l'approche pluridisciplinaire

En 2025, l'équipe des Appartements de Coordination Thérapeutique (ACT) a intensifié son approche globale pour répondre aux besoins spécifiques des résidents. Plus de 6 900 entretiens ont été réalisés par notre équipe pluridisciplinaire - travailleurs sociaux, médecin, psychologue, animateurs techniques - garantissant une prise en charge sur mesure. Nos modalités d'intervention se sont diversifiées pour s'adapter à chaque projet de vie : entretiens au bureau, visites à domicile (VAD), accompagnements vers les soins et permanences de proximité dans notre immeuble de 15 appartements. Les permanences hebdomadaires dans l'espace collectif ont renforcé la proximité avec les résidents, facilité le repérage précoce des besoins et soutenu le maintien du lien social. Cette diversité d'interventions illustre la capacité du service à articuler coordination, continuité du parcours, qualité de vie et promotion de l'autonomie.



Luc TALAND-JAUNAS
Directeur



Activités collectives et participation sociale : dynamique réaffirmée

En 2025, l'espace collectif des ACT a confirmé son rôle de lieu ressource pour lutter contre l'isolement, favoriser la convivialité et soutenir la participation des personnes accompagnées. Malgré une fréquentation fluctuante au cours de l'année, liée notamment aux périodes de transition institutionnelle, aux congés estivaux et aux travaux autour du CVS et du projet d'établissement, les actions collectives ont permis de maintenir une dynamique de lien social. Randonnée au Bois de Verrières, repas de fin d'année, distribution de paniers de Noël, films-débats, jeux collectifs et conférence sur l'égalité femmes-hommes ont rythmé l'année. Une action de prévention canicule, accompagnée d'une distribution de ventilateurs, a également été menée en juin. En fin d'année, la reprise progressive de la fréquentation et l'émergence d'un axe sport-santé ont ouvert de nouvelles perspectives pour renforcer le bien-être, l'autonomie et l'inclusion des résidents.



Cyril PIJOAN
Chef de service



2025, année du déploiement Sport-santé

L'année 2025 marque une étape fondatrice dans notre engagement pour le bien-être par l'Activité Physique Adaptée. Cette ambition s'est d'abord structurée de manière pérenne par la nomination d'un référent Sport-santé dédié. Notre implication a rayonné sur le territoire : en novembre 2025, l'équipe de l'ACT a participé à la rencontre départementale de l'Agence Régionale de Santé des Hauts-de-Seine, valorisant nos initiatives lors d'une table ronde institutionnelle. Concrètement, le déploiement des financements ARS 92 a transformé le quotidien des résidents. L'accès à une pratique sportive inclusive est devenu réalité via de multiples projets: séances aquatiques à la piscine des Blagis, intégration d'un club de volley-ball et adhésions annuelles en salle de fitness. Enfin, la mobilisation de l'équipe lors du « Relais du Souffle » en juin 2025 confirme cette formidable dynamique, consolidant nos objectifs de santé pour 2026.



+ 50 000

Le documentaire sur les ACT d'Initiatives a dépassé les 50 000 vues. Scanner le QRcode pour le voir :



ORGANISME DE FORMATION

DATA 2025

 **160** réunions d'information

 **4 700** demandes d'informations

 **376** dossiers candidatures

455 étudiants formés

139 étudiants diplômés

140 formateurs

350 employeurs et lieux de stage

90% taux insertion professionnelle

Nombre d'étudiants  Taux de réussite 

INITIATIVES MONTPELLIER

ACCOMPAGNANT ÉDUCATIF ET SOCIAL	140	100%
MONITEUR-ÉDUCATEUR	102	85%

INITIATIVES PARIS SUD

CAFERUIS	93	91%
MONITEUR-ÉDUCATEUR	96	86%
ACCOMPAGNANT ÉDUCATIF ET SOCIAL	6	100%
SURVEILLANT DE NUIT / MAITRE DE MAISON	18	91%



Amélioration continue de la qualité

Dans un environnement réglementaire très stimulant car toujours plus exigeant, l'investissement permanent des professionnels de l'organisme de formation est essentiel dans la dynamique d'amélioration continue des prestations proposées au sein de ses 2 établissements (Paris sud et Montpellier). Des réflexions aux pistes d'amélioration et des diagnostics aux ajustements concrets, ce travail remarquable au profit des apprenants est le résultat concret de l'implication des équipes. Un grand merci aux équipes.

Claire DASSONNEVILLE
Responsable établissement formation Paris sud

Franck LANCIA
Responsable établissement formation Montpellier

Marie-Claire WILLEMS
Doyenne FLEPES-INITIATIVES



Déploiement continu du digital

En 2025, nous avons utilisé au maximum les fonctionnalités des outils digitaux : Moodle (ressources pédagogiques, dépôts d'écrits en ligne, etc.), Edusign (émargements électroniques, suivi des cohortes, etc.), Galia (planifications, ressources humaines, etc.) et Compilatio (vérifications relatives au plagiat, à l'utilisation de l'intelligence artificielle, etc.). L'utilisation croisée de ces outils a déjà fortement contribué à simplifier et fluidifier les processus et les procédures de l'organisme de formation. Ainsi, de nombreux gains ont été relevés : amélioration de l'ergonomie de travail, qualité de suivi des actions de formation, intervenants et apprenants, traçabilité complète pour les financeurs, etc.



Préparation d'un Executive Master dédié ESS/ESSMS

En partenariat avec l'Ircom, la Faculté Libre d'Études Politiques et en Économie Solidaire FLEPES-INITIATIVES a lancé la création d'une nouvelle formation Niveau 7 : « Executive Master Direction et Innovation des organisations ESS (DISS) ». Portée par une équipe de docteurs et experts des secteurs ESS et ESSMS, cette formation associe exigence académique et expertise terrain afin de préparer à une direction stratégique intégrant innovation sociale, gouvernance et pilotage des organisations ESS/ESSMS.



CAFERUIS à distance : challenge relevé

Le choix d'INITIATIVES de proposer le CAFERUIS à distance est un succès stratégique. Validé par un taux de réussite de 91% en 2025, ce modèle hybride prouve son efficacité. Il offre aux professionnels du secteur social une flexibilité cruciale pour concilier poste et montée en compétences, sans sacrifier la qualité. Grâce à une autonomie renforcée et un tutorat réactif, la distance devient un levier de performance et d'avenir pour les futurs cadres.

Scanner ce QR CODE pour découvrir nos formations :



INITIATIVES EN 2025



143

Salariés et formateurs associés



1 500

Personnes accueillies sur nos sites



57

Personnes hébergées en Appartement de Coordination Thérapeutique



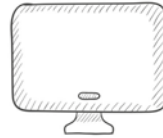
455 / 139

Etudiants formés / diplômés



4 SITES

Bourg-la-Reine, Antony, Sceaux, Montpellier



34 000

Visiteurs sur notre site internet
900 000 depuis sa mise en ligne

FONDEMENT DE L'ACTION ASSOCIATIVE

LE LOGO D'INITIATIVES présente un personnage en forme de I qui sort d'un cadre noir. En Occident, le noir renvoie fréquemment à des notions de deuil, de tristesse. Symboliquement, un point noir anonyme devient successivement gris puis rouge avant d'engager un mouvement dynamique pour sortir du cadre.

Parce que chaque être humain est unique, la conviction qui anime INITIATIVES est que chacun est appelé librement à devenir acteur et auteur de sa vie. Le point noir anonyme sans valeur reconnue devient progressivement un personnage puis une personne qui se met en marche. Dans le village mondial dans lequel nous sommes appelés à vivre les personnes sont trop souvent de simples numéros, des dossiers à gérer ou des réalités statistiques lointaines.



Initiatives

ESPÉRANCE. BIENVUEILLANCE. Passer du noir au gris puis au rouge. Mort. Vie. Passer de l'exclusion à la libre insertion. Quelques mots qui pourraient résumer le fondement du projet d'INITIATIVES.

L'espérance des fondateurs d'INITIATIVES s'appuie sur la conviction que si Un seul a pu passer de la mort à la vie, ce chemin est possible pour tous.

Dans le respect des convictions de chacun, ceux qui croient au Ciel et ceux qui n'y croient pas peuvent constater que la nuit les étoiles sont toujours plus visibles que le jour. Ainsi, lorsque le soleil se lève et que le jour succède à la nuit, il est toujours temps pour prendre ensemble des initiatives pour une société plus juste et plus fraternelle...

PARTENAIRES ET RÉSEAUX



www.initiatives.asso.fr



SITE PARIS SUD : 01 41 13 48 23
43 Boulevard du Maréchal Joffre - 92340 BOURG-LA-REINE
SITE MONTPELLIER : 04 67 66 70 65
3 Rue des Pins - 34000 MONTPELLIER

ASSOCIATION : initiatives@initiatives.asso.fr
ÉTABLISSEMENT MÉDICO-SOCIAL : act@initiatives.asso.fr
FORMATION : formation@initiatives.asso.fr